

# ESTADÍSTICAS

## Selectividad

### septiembre



# Alumnos presentados



# Resultados por asignatura

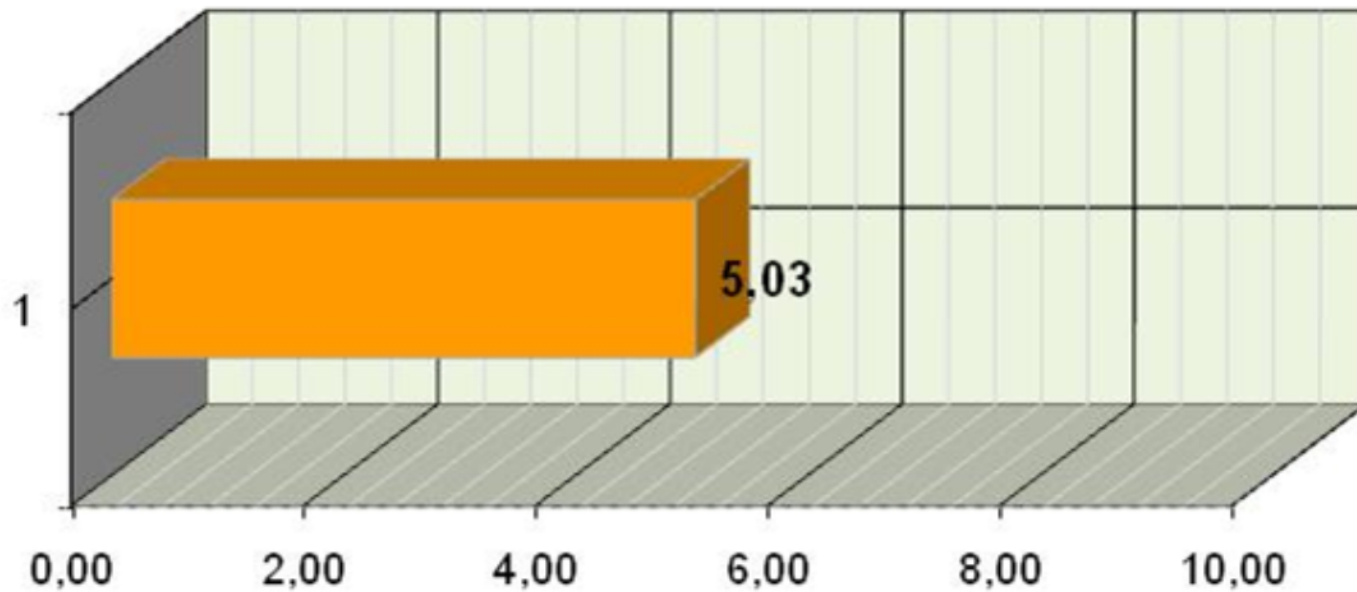


NOMBRE DE LA ASIGNATURAS	NOTA MEDIA	APTOS	NO APTOS	% APTOS
DIBUJO TÉCNICO II	7	1	0	100%
ECONOMÍA DE LA EMPRESA	4,1	0	1	0%
FRANCÉS	3,8	0	1	0%
GEOGRAFIA	7,5	1	0	100%
HISTORIA DE ESPAÑA	4,1	4	6	40%
HISTORIA DE LA FILOSOFÍA	3,56	1	3	25%
INGLÉS	4,5	7	5	58%
LATÍN II	5	2	0	100%
LENGUA CASTELLANA Y LITERATURA	6,14	12	2	86%
MATEMÁTICAS APL. CC. SS. II	7,18	3	0	100%
MATEMÁTICAS II	4,13	0	4	0%
PORTUGUÉS	9,3	1	0	100%
QUÍMICA	3,32	0	2	0%
<b>NOTA MEDIA TOTAL</b>	<b>5,03</b>			

# Nota media global del centro



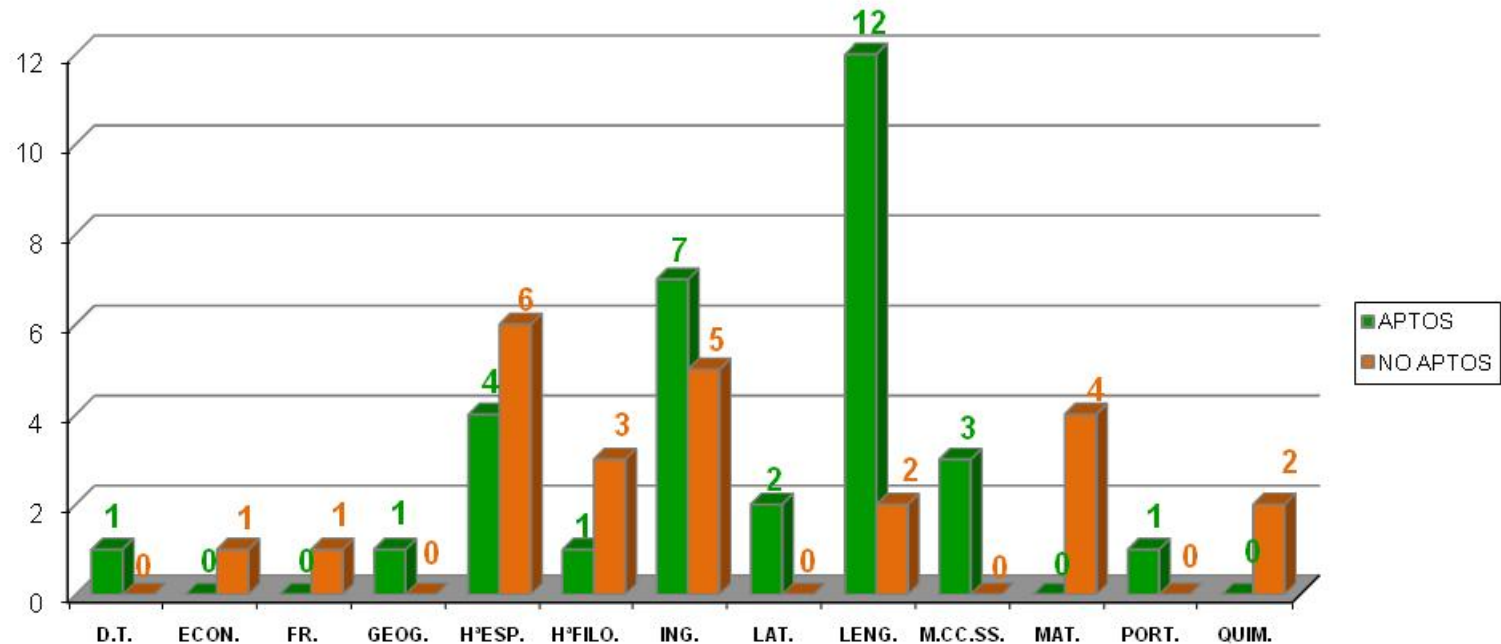
**NOTA MEDIA TOTAL**



# Aptos por asignatura



## TOTALES ABSOLUTOS



# Aptos (%) por asignatura

